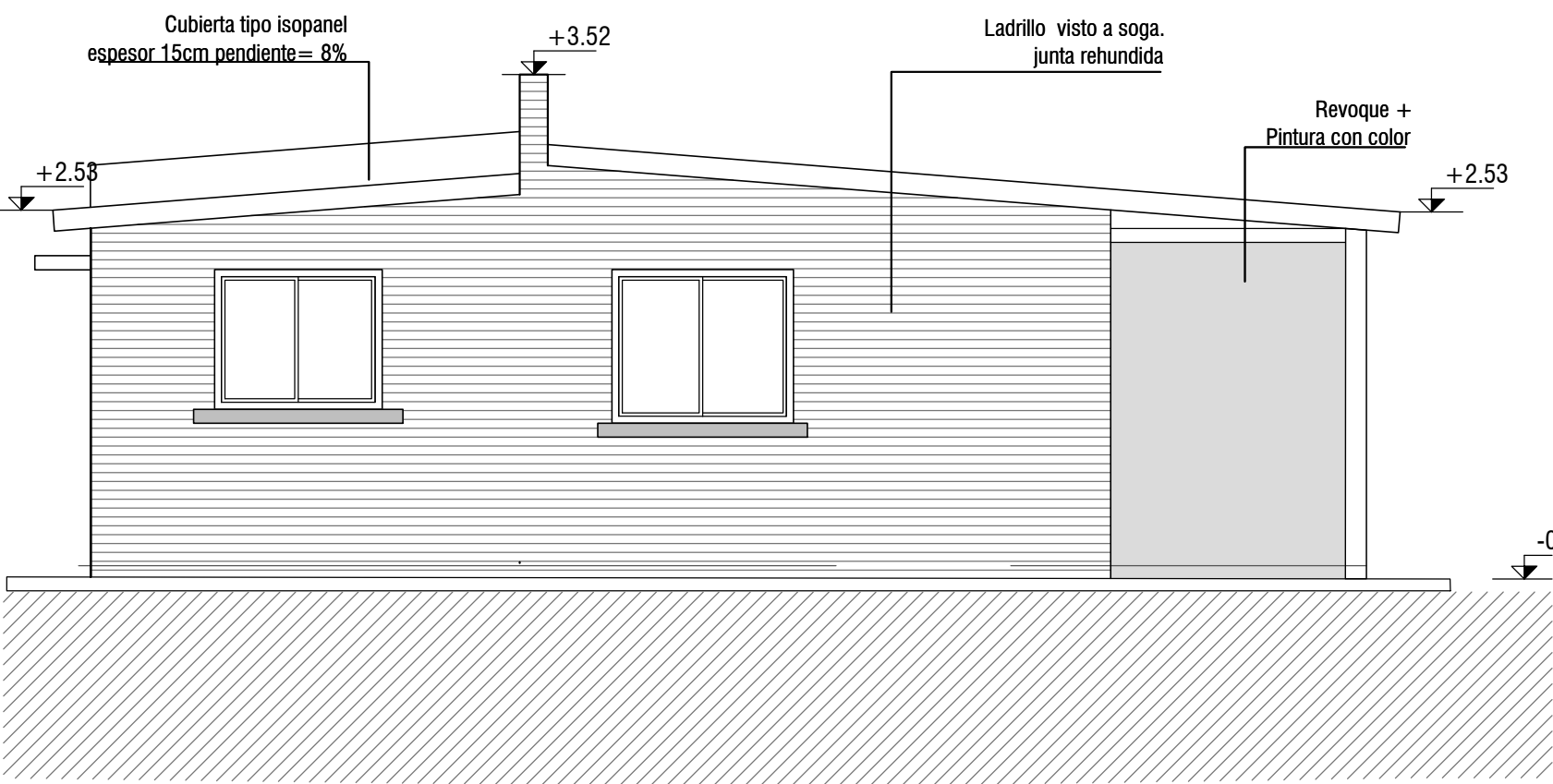
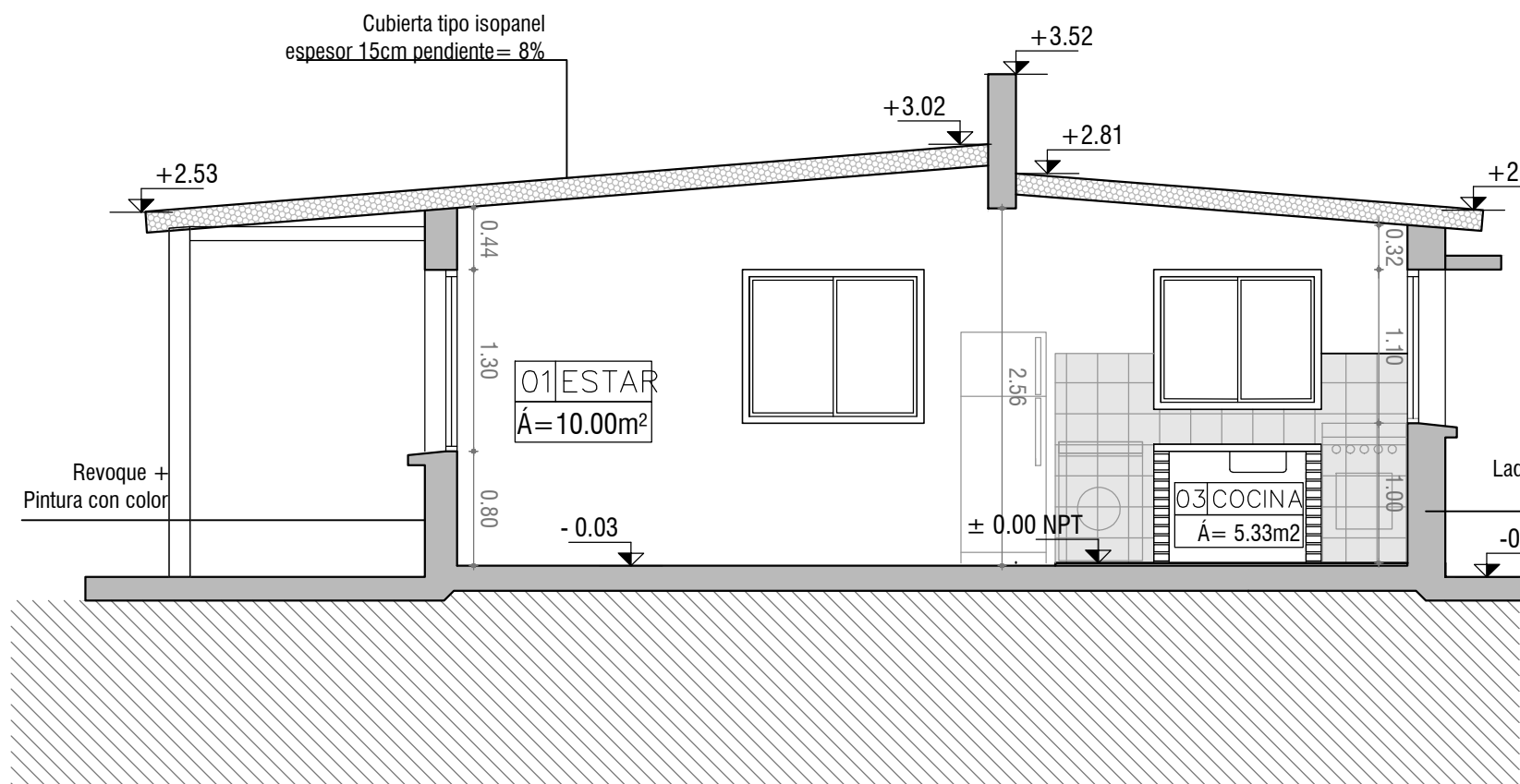


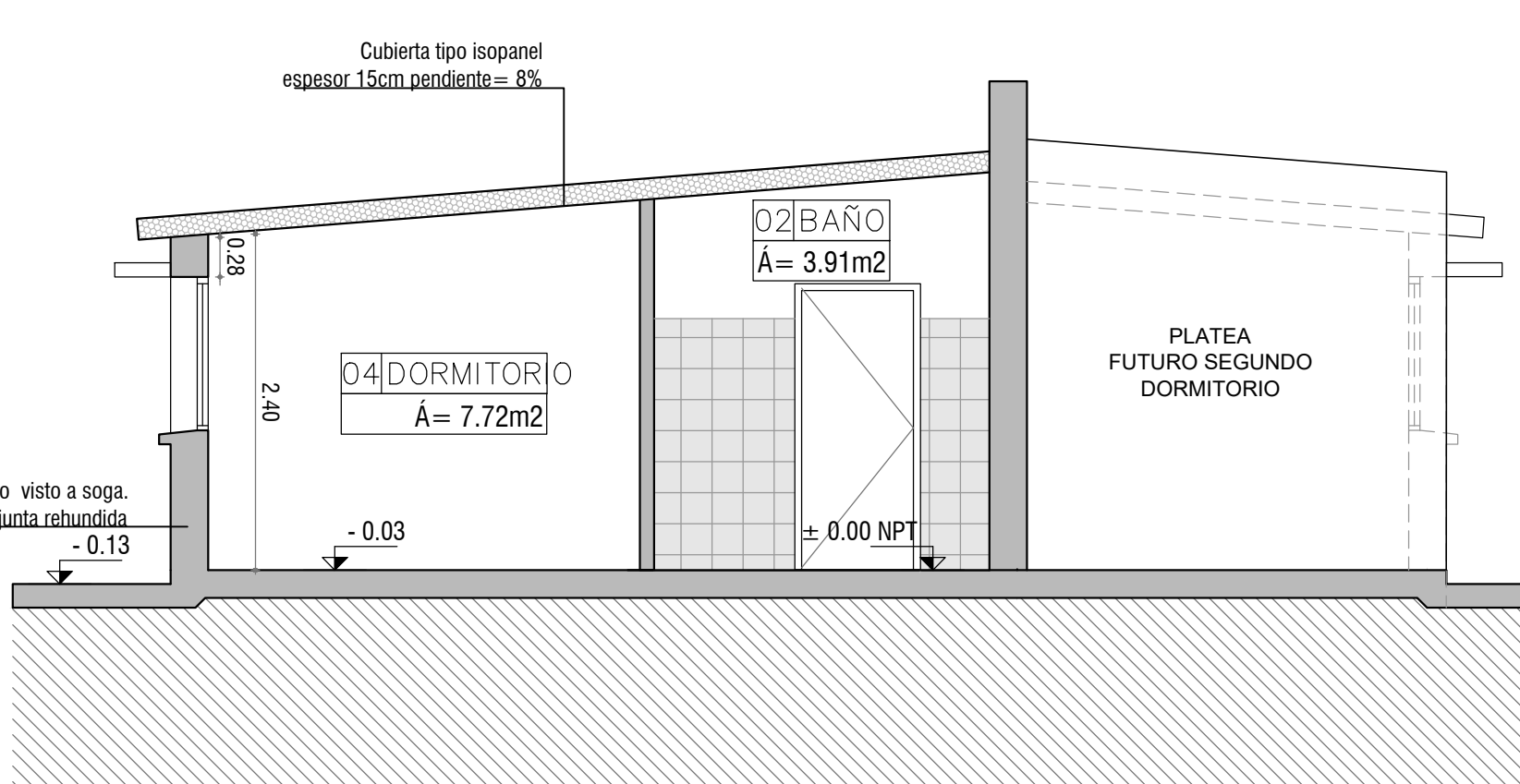
FACHADA POSTERIOR - escala 1/50



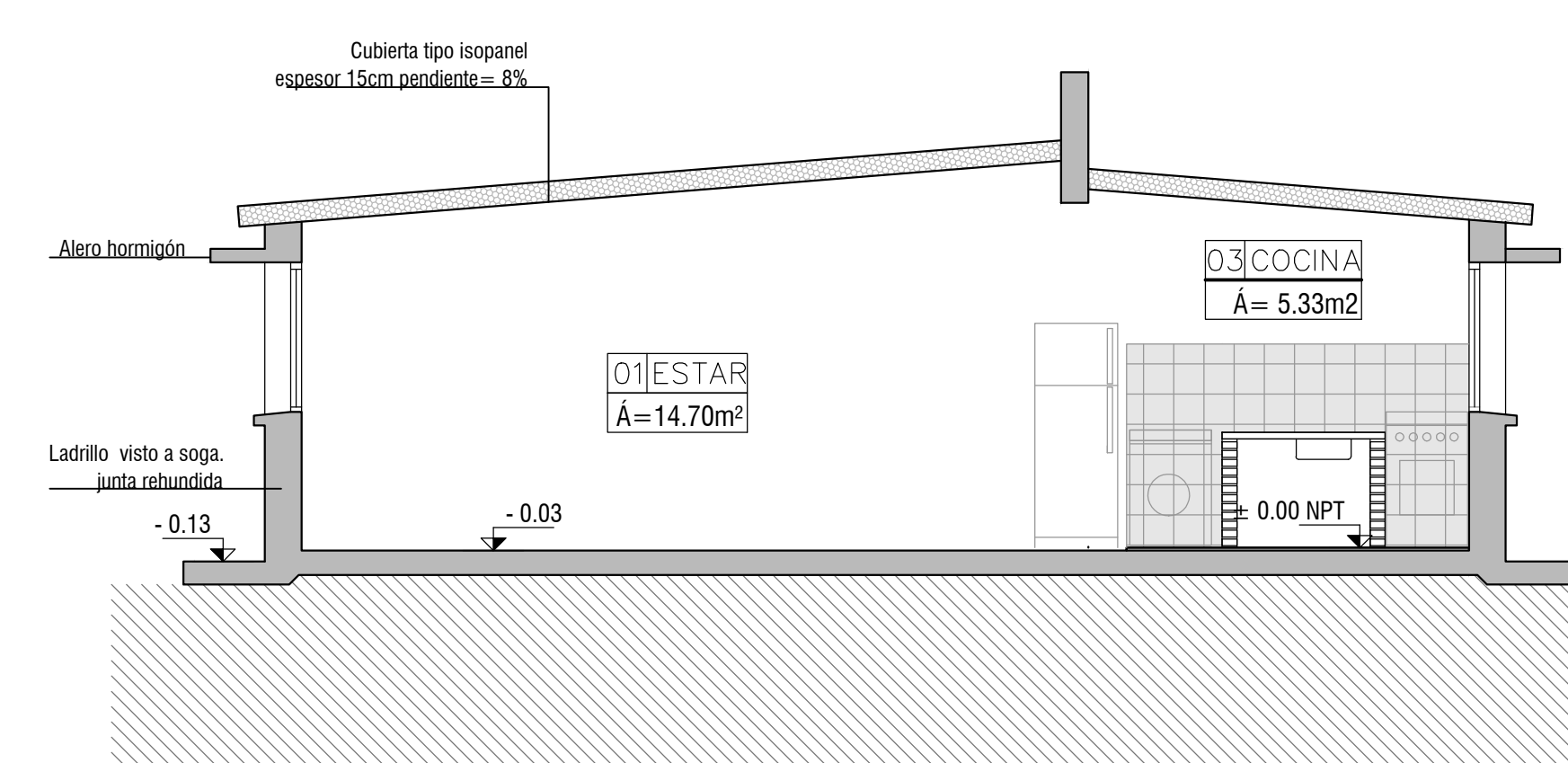
FACHADAS LATERALES - escala 1/50



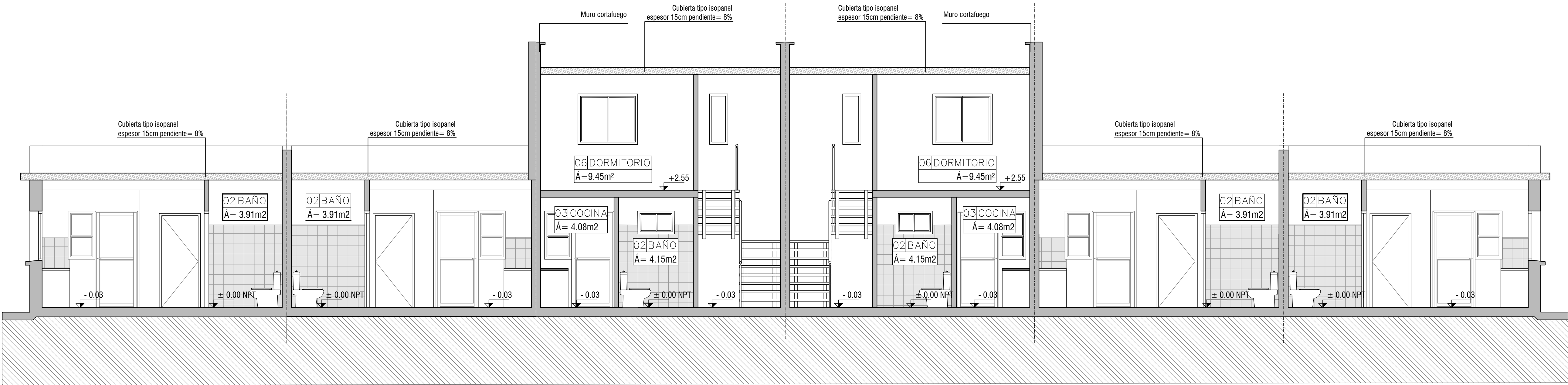
CORTE AA - escala 1/50



CORTE BB - escala 1/50



CORTE CC - escala 1/50



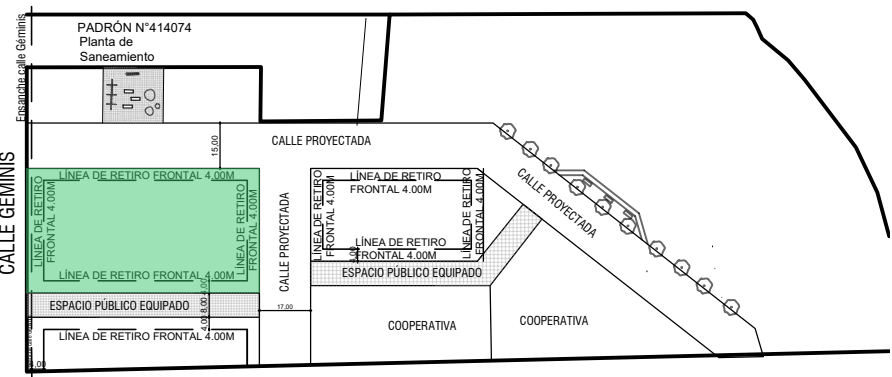
CORTE 1-1 - escala 1/50



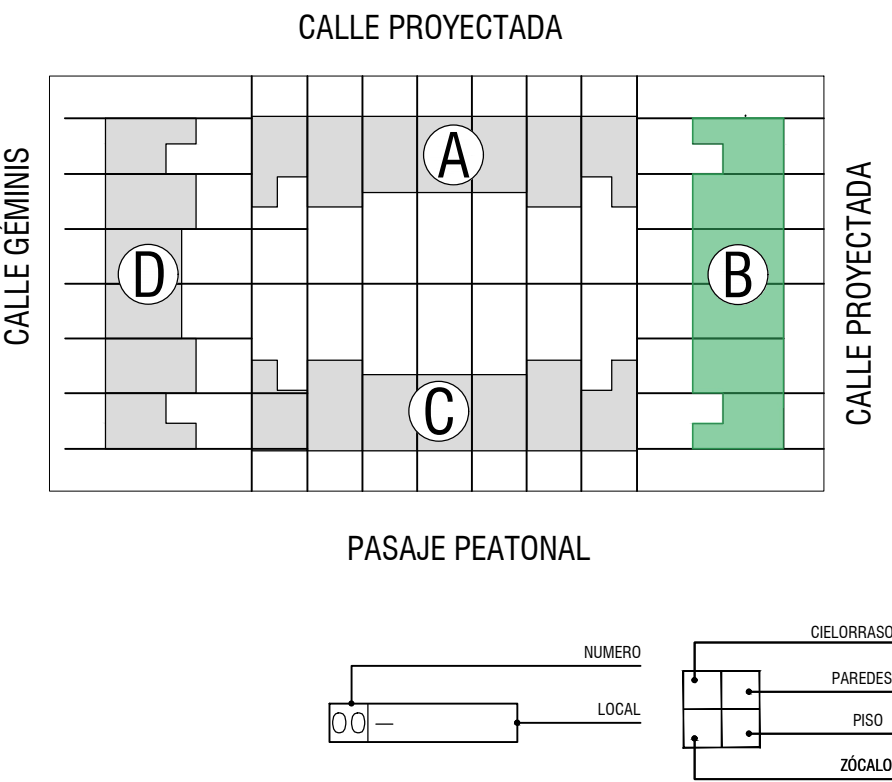
PLANO DE UBICACIÓN  
escala 1/4000

TIPOLOGÍAS

	área	cant.
1D	35,7 m2	12
2D	50 m2	20
3D	65,5 m2	12
4D	80 m2	10
Total viviendas		54



Planta esquema  
Sector 01-bloque B



REFERENCIA TERMINACIONES

CIELORRASO	1. CUBIERTA CORRIENTE
2. ENTREPIEDRO	
PAREDES	1. BLOQUE PREFABO 3 MANOS DE PINTURA UNICA INTERIOR UNILUX
2. BLOQUE MADERA	
3. TABIQUE DE VISO PREFABO (2 MANOS DE PINTURA UNICA INTERIOR UNILUX E PUEDE SER CON COLOR)	
Placa (en 12.5mm) con rebatido acústico. Rebatido superior más 50mm	
PISO	1. MARMOL LAMINADO
2. BLOQUE CERÁMICA	
ZOCALOS	1. MADERA

REFERENCIA PLANILLAS

CARPINTERIA ALUMINIO

(C01)	(1.30x1.10m, corredor, 50% móvil, Antepecho 1.00m)
(C02)	(0.40x1.10m fpa)
(C03)	(0.80x0.50m, corredor, 50% móvil, Antepecho 1.50m)
(C04)	(0.80x1.05m, 50% móvil, Antepecho 1.10m)
(C05)	(0.80x0.210m, balcón, 100% móvil)
(C06)	(1.20x1.00m, Corredor, 50% móvil, Antepecho 1.10m)
(C07)	(1.30x1.30m, Corredor, 50% móvil, Antepecho 0.80m)

CARPINTERIA MADERA

(M01)	(0.80x2.10m, balcón, 100% móvil- exterior)
(M02)	(0.80x2.10m, balcón, 100% móvil)
(M03)	(0.80x2.10m, balcón, 100% móvil)

MESADAS

(M01)	0.60x1.20m
-------	------------

NOTAS:

Las medidas altimétricas están en metros, referidas al  $\pm 0.00$  de Nivel de Piso Terminado.

Rejas: Se dejarán planchuelas en espera para futura colocación de rejas

En viviendas de un dormitorio se dejará platea para futura ampliación

Las viviendas serán construídas en su totalidad en el padrón N°168.553. Todas deben cumplir con la Normativa Departamental (Volumen XV Digesto Departamental), esto incluye los artículos R.1894.8, R.1894.9 y 1894.1 que refieren a accesibilidad.

Intendencia de Montevideo  
Departamento de Desarrollo Urbano  
División: Tierras y Hábitat  
Servicio de Tierras y Vivienda

PROGRAMA: Relocalización Chacarito de los Padres	PADRÓN N°: 168.553
BARRIO:	CONCEPTO: Obra Nueva
UBICACIÓN: calle Geminis y Rosario	
PROPIETARIO: Intendencia de Montevideo	REGIMEN: P.Horizonta
PLANO: BLOQUE B-CORTES Y FACHADAS	FECHA: 05/2023
PROPIETARIO:	ESCALA: 1/50
TÉCNICO:	LÁMINA: